



**PREFEITURA MUNICIPAL DE UMUARAMA**  
ESTADO DO PARANÁ

**DECRETO Nº 190/2023**

Dispõe sobre a baixa dos bens inservíveis ou obsoletos do patrimônio do Município de Umuarama.

O PREFEITO MUNICIPAL DE UMUARAMA, ESTADO DO PARANÁ,  
no uso de suas atribuições legais;

**CONSIDERANDO** a declaração de inservibilidade assinada pelos membros da Comissão Especial, constituída pela Portaria nº 1.502, de 18 de março de 2022, para avaliação e baixa de bens móveis inservíveis de propriedade do Município de Umuarama;

**CONSIDERANDO** o Processo Administrativo nº 2023/05/7339;

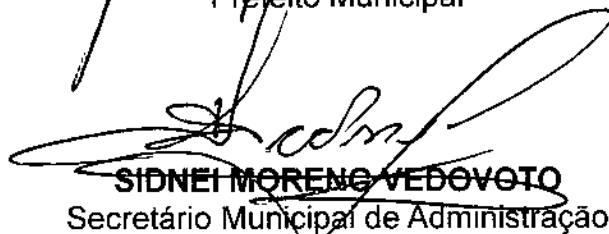
**DECRETA:**

**Art. 1º** Ficam baixados, do patrimônio municipal, os bens inseridos na planilha anexa ao presente Decreto.

**Art. 2º** Este Decreto entra em vigor na data de sua publicação.

**PAÇO MUNICIPAL**, aos 04 de julho de 2023.

  
**CELSO LUIZ POZZOBOM**  
Prefeito Municipal

  
**SIDNEI MORENG VEDOVOTO**  
Secretário Municipal de Administração

PUBLICADO NO UMUARAMA ILUSTRADO  
DE 05/ julho 120 23  
DE N.º 12.469  
UMUARAMA 05/ 07 20 23  
JURISDIÇÃO DE ATOS OFICIAIS



**PREFEITURA MUNICIPAL DE UMUARAMA**  
ESTADO DO PARANÁ

**PLANILHA DE BENS INSERVÍVEIS**

<b>SECRETARIA DE SAÚDE</b>		
<b>N. DA PLACA</b>	<b>DESCRIÇÃO DO ITEM</b>	<b>ESTADO DE CONSERVAÇÃO</b>
8058	APARELHO DE FAX	INSERVÍVEL
22036	AUTOCLAVE	INSERVÍVEL
31738	CONJUNTO KAVO	INSERVÍVEL
31746	CONJUNTO KAVO	INSERVÍVEL
35968	INTERFACE DE CELULAR	INSERVÍVEL
35969	INTERFACE DE CELULAR	INSERVÍVEL
35970	INTERFACE DE CELULAR	INSERVÍVEL
35971	INTERFACE DE CELULAR	INSERVÍVEL
35972	INTERFACE DE CELULAR	INSERVÍVEL
38723	CADEIRA DIRETOR	INSERVÍVEL
43922	MONITOR	INSERVÍVEL
44255	RELÓGIO PONTO	INSERVÍVEL
44452	RELÓGIO PONTO	INSERVÍVEL
44639	FONE DE OUVIDO	INSERVÍVEL
2768	CADEIRA	INSERVÍVEL
27111	CONJUNTO KAVO ODONTOLÓGICO	INSERVÍVEL



**UMUARAMA**  
PREFEITURA DA CIDADE

**PREFEITURA MUNICIPAL DE UMUARAMA**  
**ESTADO DO PARANÁ**

41719	COMPRESSOR DE AR ODONTO	INSERVÍVEL
41808	POLTRONA RECLINÁVEL	INSERVÍVEL
43904	NO-BREAK	INSERVÍVEL
41465	ESFIGMOMANÔMETRO	INSERVÍVEL
25564	VENTILADOR	INSERVÍVEL
41815	POLTRONA RECLINÁVEL	INSERVÍVEL
45400	MOCHO	INSERVÍVEL
38667	CADEIRA EXECUTIVA GIRATÓRIA	INSERVÍVEL
39565	CADEIRA GIRATÓRIA	INSERVÍVEL
23876	MESA DE ESCRITÓRIO AZUL	INSERVÍVEL
27632	GABINETE	INSERVÍVEL
27639	GABINETE	INSERVÍVEL
29089	GABINETE	INSERVÍVEL
27638	GABINETE	INSERVÍVEL
25391	GABINETE	INSERVÍVEL
31772	GABINETE	INSERVÍVEL
25395	GABINETE	INSERVÍVEL
27646	GABINETE	INSERVÍVEL
40666	GABINETE	INSERVÍVEL
38055	GABINETE	INSERVÍVEL



**UMUARAMA**  
PREFEITURA DA CIDADE

# **PREFEITURA MUNICIPAL DE UMUARAMA**

**ESTADO DO PARANÁ**

21951	MONITOR	INSERVÍVEL
38094	MONITOR	INSERVÍVEL
42304	MONITOR	INSERVÍVEL
38098	MONITOR	INSERVÍVEL
39421	MONITOR	INSERVÍVEL
32989	MONITOR	INSERVÍVEL
32980	MONITOR	INSERVÍVEL
41422	MONITOR	INSERVÍVEL
33806	MONITOR	INSERVÍVEL
22360	MONITOR	INSERVÍVEL
40691	MONITOR	INSERVÍVEL
39274	ESTABILIZADOR	INSERVÍVEL
43898	NO-BREAK	INSERVÍVEL
39423	NO-BREAK	INSERVÍVEL
39289	NO-BREAK	INSERVÍVEL
43896	NO-BREAK	INSERVÍVEL
39289	NO-BREAK	INSERVÍVEL
39631	SWITCH	INSERVÍVEL
39333	IMPRESSORA	INSERVÍVEL
39033	IMPRESSORA	INSERVÍVEL



**UMUARAMA**  
PREFEITURA DA CIDADE

**PREFEITURA MUNICIPAL DE UMUARAMA**  
**ESTADO DO PARANÁ**

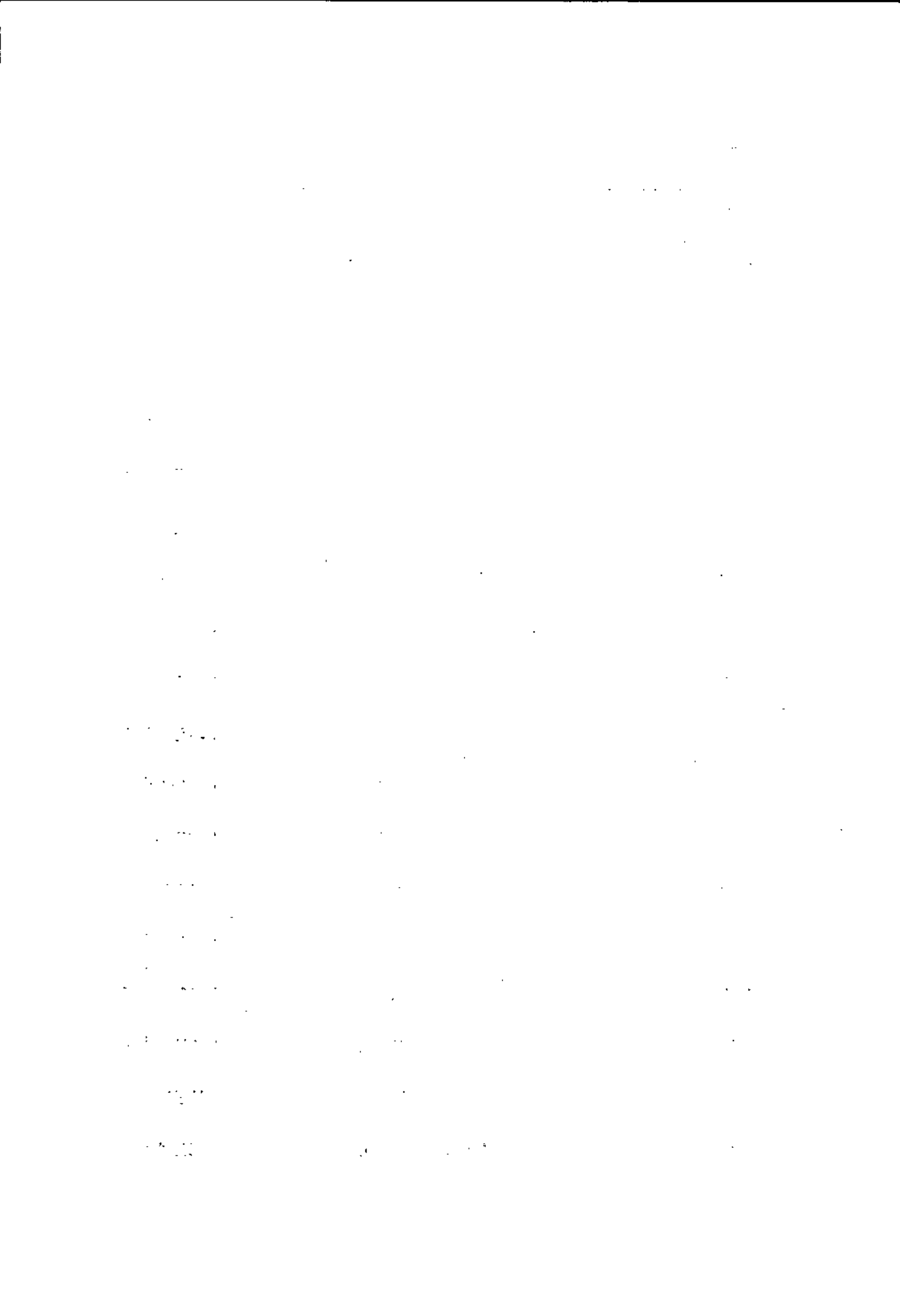
38029	IMPRESSORA	INSERVÍVEL
38361	LONGARINA 3 LUGARES	INSERVÍVEL
38859	ARMÁRIO DE AÇO	INSERVÍVEL
38910	ARMÁRIO DE AÇO	INSERVÍVEL
38679	CADEIRA	INSERVÍVEL
38701	CADEIRA	INSERVÍVEL
38708	CADEIRA	INSERVÍVEL
38710	CADEIRA	INSERVÍVEL
38711	CADEIRA	INSERVÍVEL
38712	CADEIRA	INSERVÍVEL
45152	MESA PEQUENA P/ COMPUTADOR	INSERVÍVEL
40570	GABINETE	INSERVÍVEL
31913	ESFGMOMANOMETRO	INSERVÍVEL
41792	DETECTOR FETAL	INSERVÍVEL
41794	DETECTOR FETAL	INSERVÍVEL
41798	DETECTOR FETAL	INSERVÍVEL
41801	DETECTOR FETAL	INSERVÍVEL
42094	DETECTOR FETAL	INSERVÍVEL
42102	DETECTOR FETAL	INSERVÍVEL



**UMUARAMA**  
PREFEITURA DA CIDADE

**PREFEITURA MUNICIPAL DE UMUARAMA**  
**ESTADO DO PARANÁ**

35837	BEBEDOURO INOX DE PRESSÃO 02 TORNEIRAS	INSERVÍVEL
41645	BEBEDOURO INOX DE PRESSÃO 03 TORNEIRAS	INSERVÍVEL
38798	LONGARINA 04 LUGARES	INSERVÍVEL
38800	LONGARINA 04 LUGARES	INSERVÍVEL
44731	LONGARINA CROMADA COM 03 LUGARES	INSERVÍVEL
39577	CADEIRA EXECUTIVA GIRATÓRIA	INSERVÍVEL
39600	CADEIRA EXECUTIVA GIRATÓRIA	INSERVÍVEL
39904	CADEIRA EXECUTIVA GIRATÓRIA	INSERVÍVEL
41105	CADEIRA EXECUTIVA GIRATÓRIA	INSERVÍVEL
44586	CADEIRA EXECUTIVA GIRATÓRIA	INSERVÍVEL
41071	CADEIRA ESPAÇO SAÚDE	INSERVÍVEL
41072	CADEIRA ESPAÇO SAÚDE	INSERVÍVEL
43285	CADEIRA FIXA	INSERVÍVEL
43296	CADEIRA FIXA	INSERVÍVEL
43297	CADEIRA FIXA	INSERVÍVEL
43337	CADEIRA FIXA	INSERVÍVEL
43466	CADEIRA FIXA	INSERVÍVEL
44938	CADEIRA FIXA	INSERVÍVEL
39018	AR CONDICIONADO 9.000 BTUS	INSERVÍVEL

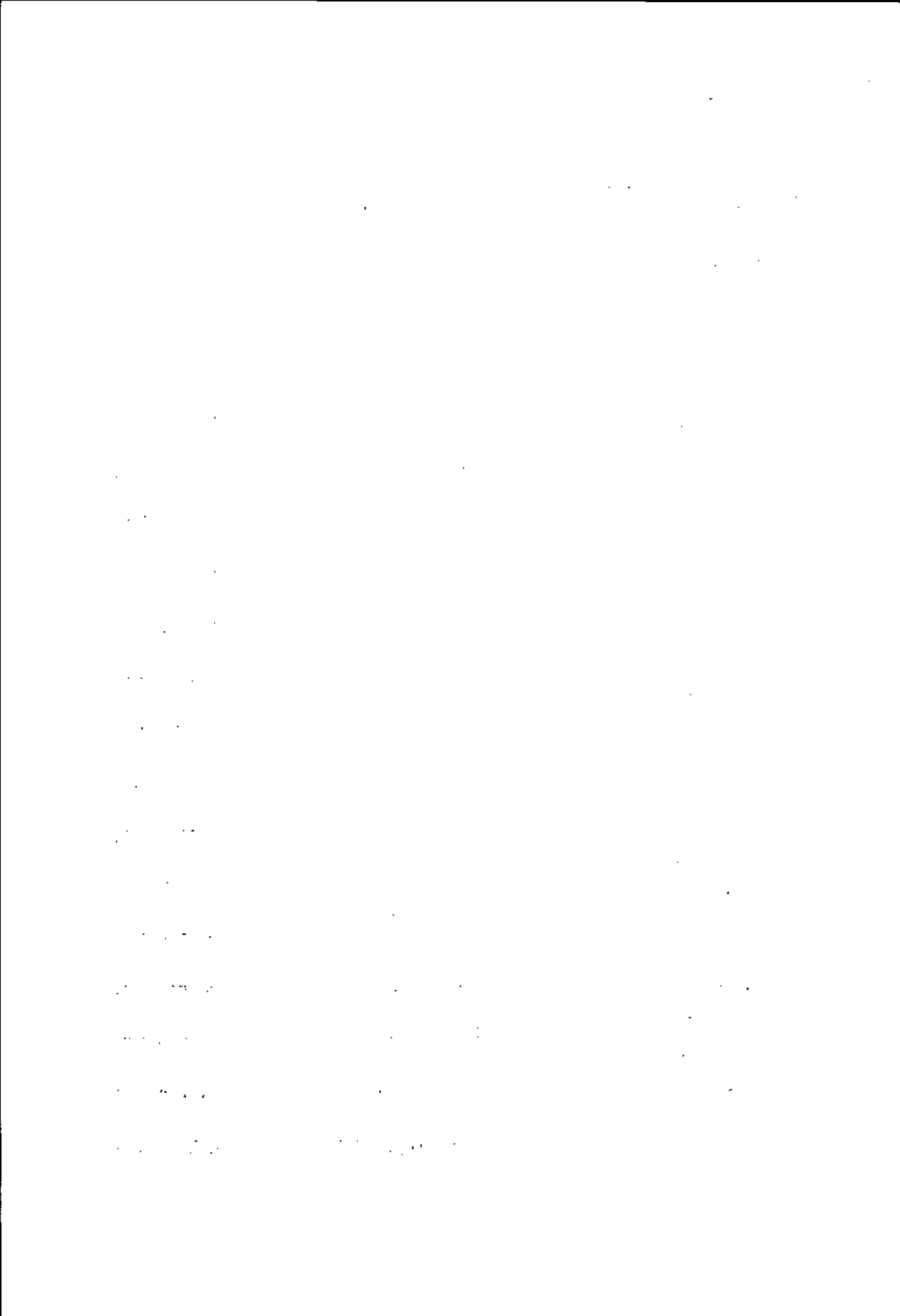




**UMUARAMA**  
PREFEITURA DA CIDADE

**PREFEITURA MUNICIPAL DE UMUARAMA**  
**ESTADO DO PARANÁ**

39738	AR CONDICIONADO 9.000 BTUS	INSERVÍVEL
41375	AR CONDICIONADO 7.000 BTUS	INSERVÍVEL
41387	AR CONDICIONADO 7.000 BTUS	INSERVÍVEL
41390	AR CONDICIONADO 7.000 BTUS	INSERVÍVEL
41392	AR CONDICIONADO 7.000 BTUS	INSERVÍVEL
44104	AR CONDICIONADO 12.000 BTUS	INSERVÍVEL
39767	BALCÃO MDF	INSERVÍVEL
39779	BALCÃO MDF	INSERVÍVEL
42744	BALCÃO 02 PORTAS	INSERVÍVEL
40374	BALANÇA INFANTIL	INSERVÍVEL
40389	BALANÇA INFANTIL	INSERVÍVEL
41932	BALANÇA PEDIATRICA	INSERVÍVEL
41934	BALANÇA PEDIATRICA	INSERVÍVEL
47088	BALANÇA ADULTO	INSERVÍVEL
40304	OXÍMETRO DE DEDO	INSERVÍVEL
41869	ESTETOSCÓPIO	INSERVÍVEL
41975	TERMÔMETRO DIGITAL	INSERVÍVEL
41987	TERMÔMETRO DIGITAL	INSERVÍVEL
41989	TERMÔMETRO DIGITAL	INSERVÍVEL

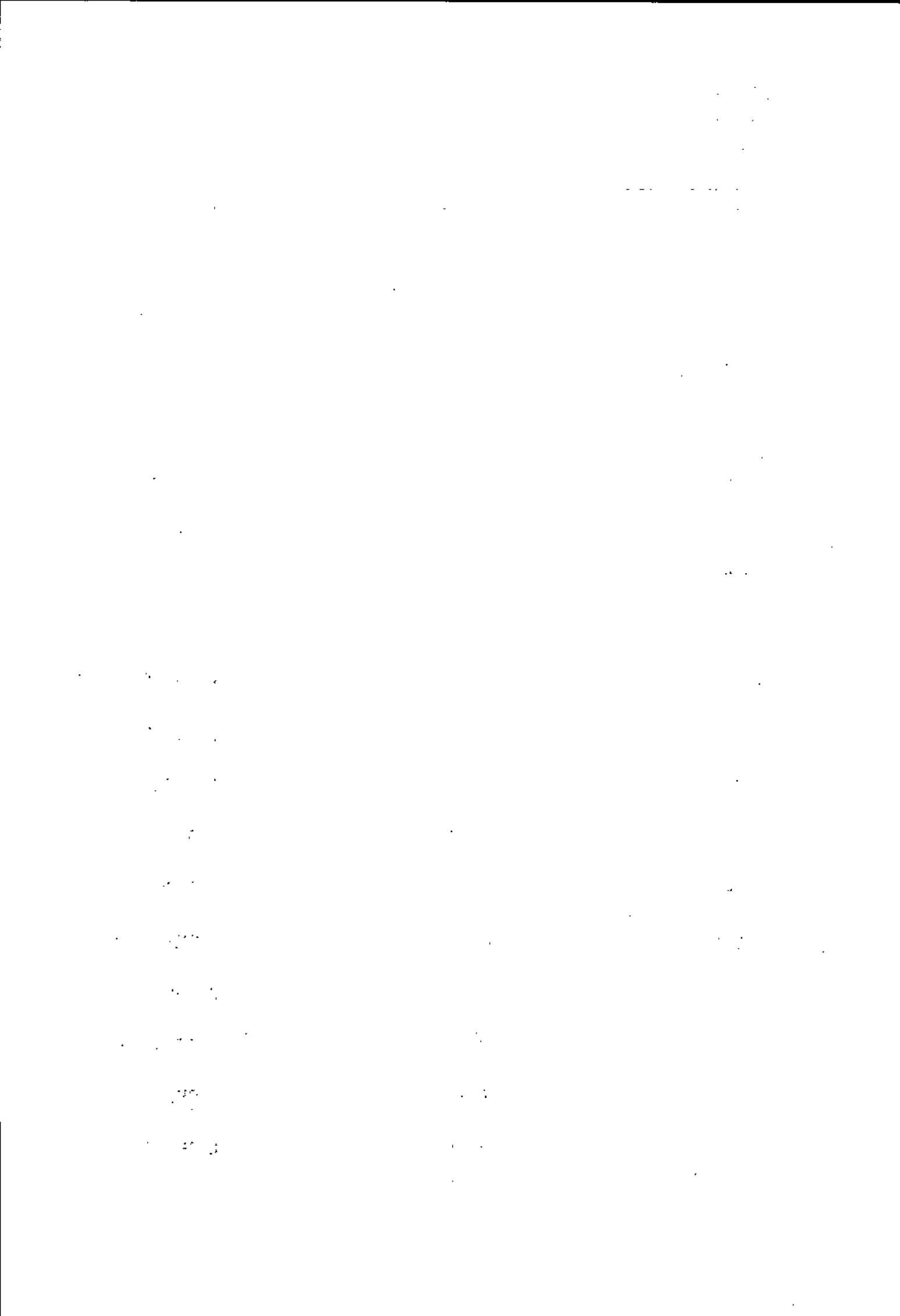




**UMUARAMA**  
PREFEITURA DA CIDADE

## **PREFEITURA MUNICIPAL DE UMUARAMA** **ESTADO DO PARANÁ**

41990	TERMÔMETRO DIGITAL	INSERVÍVEL
41996	TERMÔMETRO DIGITAL	INSERVÍVEL
42127	APARELHO DE PRESSÃO	INSERVÍVEL
42534	OTOSCÓPIO	INSERVÍVEL
45231	OTOSCÓPIO	INSERVÍVEL
42531	OFTALMOSCOPIO	INSERVÍVEL
44347	ESTADIÔMETRO	INSERVÍVEL
44374	BIOMBO	INSERVÍVEL
44512	OXÍMETRO DE PULSO	INSERVÍVEL
40600	MONITOR LG	INSERVÍVEL
41647	CÂMARA DE CONSERVAÇÃO	INSERVÍVEL
43893	NO-BREAK NHS	INSERVÍVEL
43902	NO-BREAK NHS	INSERVÍVEL
43941	PROCESSADOR INTEL CORE	INSERVÍVEL
38585	ARMÁRIO 02 PORTAS	INSERVÍVEL
39155	MESA DE TRABALHO	INSERVÍVEL
39172	CONEXÃO PARA MESA	INSERVÍVEL
41960	CARRO P/ MATERIAL DE LIMPEZA	INSERVÍVEL
41966	CARRO P/ MATERIAL DE LIMPEZA	INSERVÍVEL





**UMUARAMA**  
PREFEITURA DA CIDADE

**PREFEITURA MUNICIPAL DE UMUARAMA**  
**ESTADO DO PARANÁ**

42812	MESA P/ ESCRITÓRIO COM GAVETAS	INSERVÍVEL
43509	MESA DE ESCRITORIO	INSERVÍVEL
39575	CADEIRA EXECUTIVA GIRATÓRIA	INSERVÍVEL
29200	BALCÃO PARA PIA	INSERVÍVEL
<b>PREFEITURA MUNICIPAL</b>		
<b>N. DA PLACA</b>	<b>DESCRIÇÃO DO ITEM</b>	<b>ESTADO DE CONSERVAÇÃO</b>
8470	ARMÁRIO MADEIRA COM 2 PORTAS DE VIDRO	INSERVÍVEL
13530	ARMÁRIO DE AÇO	INSERVÍVEL
13842	ARMÁRIO DE AÇO	INSERVÍVEL
13843	ARMÁRIO DE AÇO	INSERVÍVEL
13844	ARMÁRIO DE AÇO	INSERVÍVEL
17874	ARMÁRIO DE AÇO	INSERVÍVEL
23191	ARMÁRIO DE AÇO	INSERVÍVEL
23193	ARMÁRIO DE AÇO	INSERVÍVEL
23194	ARMÁRIO DE AÇO	INSERVÍVEL
23196	ARMÁRIO DE AÇO	INSERVÍVEL
23210	ARMÁRIO DE AÇO	INSERVÍVEL
23211	ARMÁRIO DE AÇO	INSERVÍVEL
30999	ARMÁRIO DE AÇO	INSERVÍVEL



**UMUARAMA**  
PREFEITURA DA CIDADE

## **PREFEITURA MUNICIPAL DE UMUARAMA** **ESTADO DO PARANÁ**

35976	ARMÁRIO DE AÇO	INSERVÍVEL
23190	ARMÁRIO DE AÇO	INSERVÍVEL
39911	CADEIRA ESTOFADA AZUL	INSERVÍVEL
21693	CADEIRA GIRATÓRIA ESTOFADA	INSERVÍVEL
26285	MICROCOMPUTADOR	INSERVÍVEL
26300	ESTABILIZADOR DE ENERGIA	INSERVÍVEL
24471	MESA PARA PROFESSOR EM MELANINA, COM 2 GAVETAS , ACABAMENTO EM PVC, NA COR AZUL	INSERVÍVEL
28453	COMPUTADOR	INSERVÍVEL
28494	COMPUTADOR	INSERVÍVEL
28495	COMPUTADOR	INSERVÍVEL
14810	ARMÁRIO	INSERVÍVEL
15925	ARMÁRIO DE AÇO	INSERVÍVEL
15924	ARMÁRIO DE AÇO	INSERVÍVEL
29363	MESA PARA COMPUTADOR 1,20X0,60 COM SUPORTE P/TECLADO	INSERVÍVEL
29362	MESA PARA COMPUTADOR 1,20X0,60 COM SUPORTE P/TECLADO	INSERVÍVEL
20450	CONJUNTO DE CARTEIRA E CADEIRA INFANTIL	INSERVÍVEL
20515	CONJUNTO DE CARTEIRA E CADEIRA INFANTIL	INSERVÍVEL
20449	CONJUNTO DE CARTEIRA E CADEIRA INFANTIL	INSERVÍVEL
35782	CONJUNTO DE CARTEIRA E CADEIRA INFANTIL NA COR OVO MDF	INSERVÍVEL

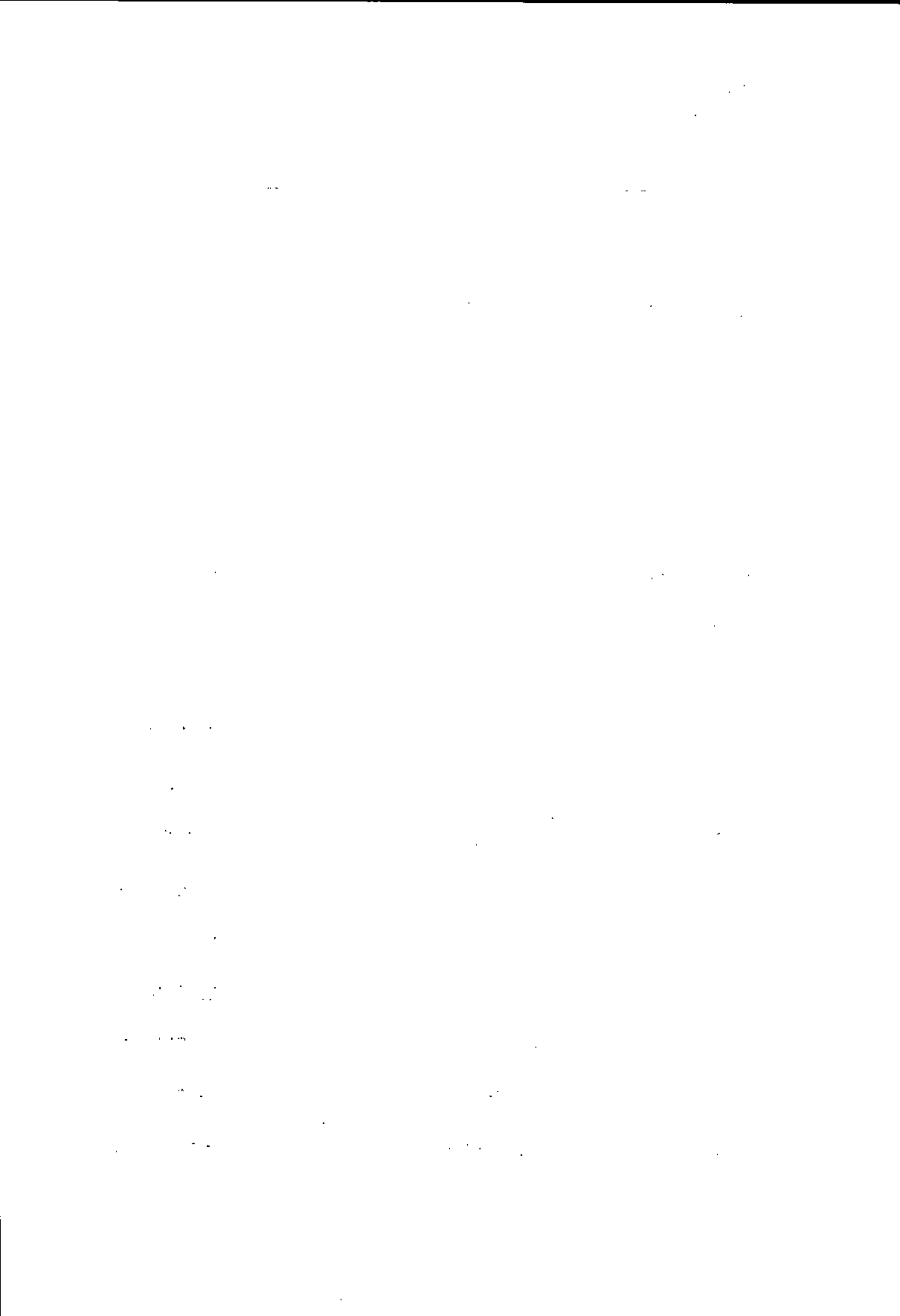


**UMUARAMA**  
PREFEITURA DA CIDADE

## **PREFEITURA MUNICIPAL DE UMUARAMA**

### **ESTÁDO DO PARANÁ**

24345	GÔNDOLA DE CENTRO DE AÇO, BRANCA P/ LIVROS	INSERVÍVEL
32763	CADEIRA FIXA	INSERVÍVEL
32846	VENTILADOR DE PAREDE ARGE 03 HÉLICES	INSERVÍVEL
32848	VENTILADOR DE PAREDE ARGE 03 HÉLICES	INSERVÍVEL
32849	VENTILADOR DE PAREDE ARGE 03 HÉLICES	INSERVÍVEL
32852	VENTILADOR DE PAREDE ARGE 03 HÉLICES	INSERVÍVEL
32853	VENTILADOR DE PAREDE ARGE 03 HÉLICES	INSERVÍVEL
33858	CADEIRA PARA ESCRITÓRIO EXECUTIVA	INSERVÍVEL
35168	CARTEIRA ESCOLAR	INSERVÍVEL
35149	CARTEIRA ESCOLAR	INSERVÍVEL
35134	CARTEIRA ESCOLAR	INSERVÍVEL
38294	MÁQUINA DE ALGODÃO DOCE INDUSTRIAL	INSERVÍVEL
39280	VENTILADOR	INSERVÍVEL
39875	ESTANTE DE AÇO	INSERVÍVEL
39876	ESTANTE DE AÇO	INSERVÍVEL
15938	ARMÁRIO DE AÇO	INSERVÍVEL
26710	ARMÁRIO DE AÇO	INSERVÍVEL
31029	ARMÁRIO DE AÇO	INSERVÍVEL
31031	ARMÁRIO DE AÇO	INSERVÍVEL





**UMUARAMA**  
PREFEITURA DA CIDADE

## **PREFEITURA MUNICIPAL DE UMUARAMA**

### **ESTÁDO DO PARANÁ**

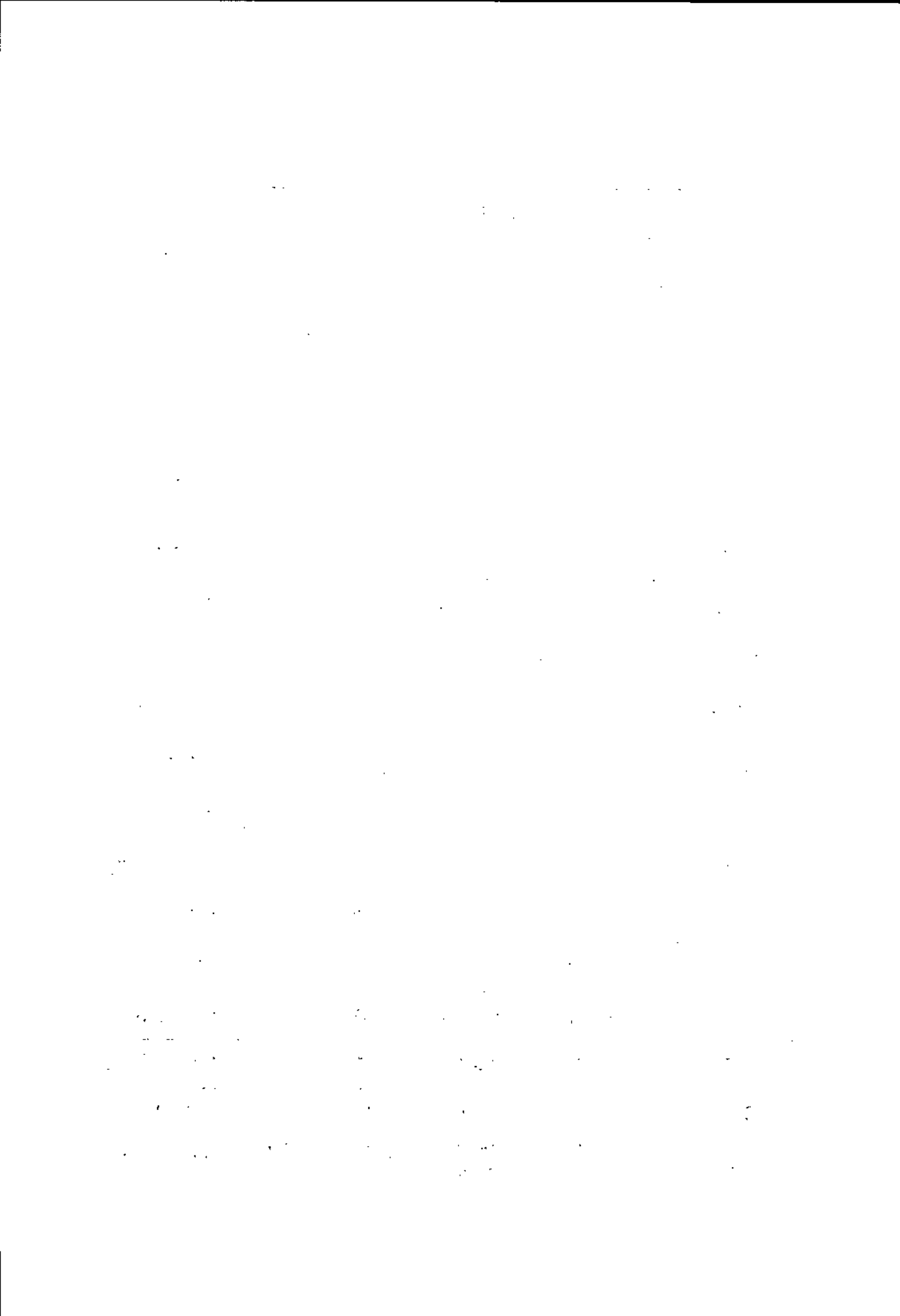
39702	ARMÁRIO DE AÇO	INSERVÍVEL
36928	ESTANTE DE AÇO COM 6 PRATELEIRAS DESMONTÁVEL 1,98X0,92X30CM	INSERVÍVEL
35987	ARMÁRIO DE AÇO 2 PORTAS PRATELEIRA 1,98X90X40CM	INSERVÍVEL
31086	ARMÁRIO DE AÇO 2 PORTAS 1,98X0,90X0,40	INSERVÍVEL
31091	ARMÁRIO DE AÇO 2 PORTAS 1,98X0,90X0,41	INSERVÍVEL
17115	ARMÁRIO DE AÇO 02 PORTAS 2,00X0,90M	INSERVÍVEL
35371	ARMÁRIO 0,90X0,40M	INSERVÍVEL
31072	ARMÁRIO DE AÇO 02 PORTAS 1,98X0,90X0,40	INSERVÍVEL
35217	LAVADORA DE ALTA PRESSÃO	INSERVÍVEL
45938	TELEFONE INTELBRAS S/FIO	INSERVÍVEL
18822	ARMÁRIO DE AÇO	INSERVÍVEL
40003	RÁDIO PORTÁTIL TOCA CD/MP3/ENTRADA USB/PHILIPS	INSERVÍVEL
45592	DVD	INSERVÍVEL
31457	CARTEIRA ESCOLAR	INSERVÍVEL
43459	CARTEIRA ESCOLAR	INSERVÍVEL
42699	CARTEIRA ESCOLAR	INSERVÍVEL
43494	CARTEIRA ESCOLAR	INSERVÍVEL
43456	CARTEIRA ESCOLAR	INSERVÍVEL
43669	CARTEIRA ESCOLAR	INSERVÍVEL



**UMUARAMA**  
PREFEITURA DA CIDADE

## **PREFEITURA MUNICIPAL DE UMUARAMA** **ESTADO DO PARANÁ**

16097	CARTEIRA ESCOLAR	INSERVÍVEL
55570	VENTILADOR	INSERVÍVEL
56078	RELÓGIO PONTO HENRY MÓVEL	INSERVÍVEL
38272	RELÓGIO PONTO HENRY PRISMA	INSERVÍVEL
38281	RELÓGIO PONTO HENRY PRISMA	INSERVÍVEL
46293	RELÓGIO PONTO HENRY SUPER FÁCIL	INSERVÍVEL
40903	NO-BREAK	INSERVÍVEL
40943	GELADEIRA	INSERVÍVEL
42610	JOGO CARTEIRA JUVENIL	INSERVÍVEL
47507	AR CONDICIONADO SPLIT 30.000 BTUS	INSERVÍVEL
46116	FURADEIRA PARAFUSADEIRA	INSERVÍVEL
50015	CORTADEIRA DE PISO	INSERVÍVEL
50485	NO-BREAK	INSERVÍVEL
51206	MONITOR LED 21,5	INSERVÍVEL
52517	HUB USB 8 PORTAS	INSERVÍVEL
54388	AR CONDICIONADO 12.000 BTUS	INSERVÍVEL
57038	GRAVADOR DIGITAL	INSERVÍVEL
57483	SWITCH 24 PORTAS GIGA BIT INTELBRAS	INSERVÍVEL
57498	ROTEADOR	INSERVÍVEL
63509	ARMÁRIO DE AÇO	INSERVÍVEL





**UMUARAMA**  
PREFEITURA DA CIDADE

## **PREFEITURA MUNICIPAL DE UMUARAMA**

### **ESTADO DO PARANÁ**

64252	MESA – PROFESSOR	INSERVÍVEL
40882	IMPRESSORA EPSON	INSERVÍVEL
63793	RÁDIO PHILCO	INSERVÍVEL
39886	MESA DE SOM ONEAL	INSERVÍVEL
30656	ARMÁRIO DE MADEIRA AMARELO	INSERVÍVEL
52403	NO-BREAK EASYWAY	INSERVÍVEL
28405	ARMÁRIO DE AÇO	INSERVÍVEL
31073	ARMÁRIO DE AÇO	INSERVÍVEL
31075	ARMÁRIO DE AÇO	INSERVÍVEL
26710	ARMÁRIO DE AÇO	INSERVÍVEL
22539	ESTANTE DE AÇO	INSERVÍVEL
22538	ESTANTE DE AÇO	INSERVÍVEL
14239	GAVETEIRO DE AÇO	INSERVÍVEL
52743	GAVETEIRO DE AÇO	INSERVÍVEL
31060	ARMÁRIO DE AÇO GRANDE	INSERVÍVEL
26667	ARMÁRIO DE AÇO PEQUENO	INSERVÍVEL
30618	ARMÁRIO AMARELO DE MADEIRA	INSERVÍVEL
36933	PRATELEIRA GRANDE AÇO	INSERVÍVEL
23176	MESA ESCRIVANINHA	INSERVÍVEL
8465	ARMÁRIO COM DUAS PORTAS DE CORRER COM VIDRO	INSERVÍVEL

1. The first part of the document discusses the importance of maintaining accurate records of all transactions and activities. It emphasizes that this is crucial for ensuring transparency and accountability in the organization's operations.

2. The second part of the document outlines the various methods and tools used to collect and analyze data. It highlights the need for consistent and reliable data collection processes to support effective decision-making.

3. The third part of the document focuses on the role of technology in data management and analysis. It discusses how modern software solutions can streamline data collection, storage, and reporting, thereby improving efficiency and accuracy.

4. The fourth part of the document addresses the challenges associated with data management, such as data quality, security, and privacy. It provides strategies to mitigate these risks and ensure that data is used responsibly and ethically.

5. The fifth part of the document concludes by summarizing the key findings and recommendations. It stresses the importance of ongoing monitoring and evaluation to ensure that data management practices remain effective and aligned with the organization's goals.

6. The sixth part of the document provides a detailed overview of the data collection process, including the identification of data sources, the design of data collection instruments, and the implementation of data collection procedures.

7. The seventh part of the document discusses the various methods used for data analysis, such as descriptive statistics, inferential statistics, and qualitative analysis. It explains how these methods are used to interpret the data and draw meaningful conclusions.

8. The eighth part of the document focuses on the importance of data visualization in presenting complex information in a clear and concise manner. It discusses various visualization techniques, such as charts, graphs, and tables, and their applications in data analysis.

9. The ninth part of the document addresses the issue of data security and privacy, highlighting the need for robust security measures to protect sensitive information from unauthorized access and disclosure.

10. The tenth part of the document discusses the role of data in strategic decision-making and the importance of having a data-driven culture within the organization. It emphasizes that data should be used to inform and guide all levels of the organization's operations.

11. The eleventh part of the document provides a detailed overview of the data storage and management process, including the selection of appropriate storage solutions, the implementation of data backup and recovery procedures, and the maintenance of data integrity.

12. The twelfth part of the document discusses the importance of data governance and the need for clear policies and procedures to govern the use of data within the organization. It emphasizes that data governance is essential for ensuring the quality, security, and privacy of data.

13. The thirteenth part of the document addresses the issue of data sharing and collaboration, highlighting the benefits of sharing data across different departments and organizations. It discusses the challenges associated with data sharing and provides strategies to overcome these challenges.

14. The fourteenth part of the document discusses the role of data in innovation and the importance of using data to identify new opportunities and develop new products and services. It emphasizes that data is a key driver of innovation in the modern business environment.

15. The fifteenth part of the document concludes by summarizing the key findings and recommendations. It stresses the importance of ongoing monitoring and evaluation to ensure that data management practices remain effective and aligned with the organization's goals.

16. The sixteenth part of the document provides a detailed overview of the data collection process, including the identification of data sources, the design of data collection instruments, and the implementation of data collection procedures.

17. The seventeenth part of the document discusses the various methods used for data analysis, such as descriptive statistics, inferential statistics, and qualitative analysis. It explains how these methods are used to interpret the data and draw meaningful conclusions.

18. The eighteenth part of the document focuses on the importance of data visualization in presenting complex information in a clear and concise manner. It discusses various visualization techniques, such as charts, graphs, and tables, and their applications in data analysis.



**UMUARAMA**  
PREFEITURA DA CIDADE

## **PREFEITURA MUNICIPAL DE UMUARAMA**

### **ESTADO DO PARANÁ**

39812	ARMÁRIO 2 PORTAS A PRAT C/FECH. 1,98X1,20X0,40	INSERVÍVEL
39813	ARMÁRIO 2 PORTAS A PRAT C/FECH. 1,98X1,20X0,41	INSERVÍVEL
39814	ARMÁRIO 2 PORTAS A PRAT C/FECH. 1,98X1,20X0,42	INSERVÍVEL
43993	APARELHO TELEFONE S/F INTELBRAS	INSERVÍVEL
44105	ARMÁRIO VEGEL 1,98X0,90X0,40	INSERVÍVEL
47294	FREEZER CONSUL 519 LTS	INSERVÍVEL
52446	ARMÁRIO DE AÇO 1,98X0,90X0,40	INSERVÍVEL
52920	ARMÁRIO DE AÇO 1,98X0,90X0,40	INSERVÍVEL
60939	IMPRESSORA MULTIFUNCIONAL EPSON L220 TANQUE	INSERVÍVEL
42418	CONJUNTO ALUNO/CIA-04-ALUNO DE 1,33 A 1,59M	INSERVÍVEL
23410	CONJUNTO DE CARTEIRA E CADEIRA INFANTIL, MARCA LIMPLAST	INSERVÍVEL
23414	CONJUNTO DE CARTEIRA E CADEIRA INFANTIL, MARCA LIMPLAST	INSERVÍVEL
44168	TELEFONE SEM FIO DE IDENTIFICAÇÃO DE CHAMADAS-INTELBRAS	INSERVÍVEL
17912	SUPORTE DE PAREDE	INSERVÍVEL
18471	GELADEIRA 280L ELETROLUX	INSERVÍVEL
6013	BEBEDOURO ELÉTRICO	INSERVÍVEL
14853	MURAL	INSERVÍVEL
15764	CADEIRAS C/ ENCOSTO FORMICA BRANCA C/ GRADE PORTA LIVRO	INSERVÍVEL
15770	CADEIRAS C/ ENCOSTO FORMICA BRANCA C/ GRADE PORTA LIVRO	INSERVÍVEL
15979	CADEIRAS C/ ENCOSTO FORMICA BRANCA C/ GRADE PORTA LIVRO	INSERVÍVEL
15800	CADEIRAS C/ ENCOSTO FORMICA BRANCA C/ GRADE PORTA LIVRO	INSERVÍVEL

1. The first part of the document discusses the importance of maintaining accurate records of all transactions and activities. It emphasizes that this is crucial for ensuring transparency and accountability in the organization's operations.

2. The second part outlines the various methods and tools used to collect and analyze data. This includes the use of surveys, interviews, and focus groups to gather qualitative information, as well as the application of statistical software for quantitative analysis.

3. The third part details the process of identifying and measuring key performance indicators (KPIs). It explains how these indicators are used to track progress and evaluate the effectiveness of different strategies and initiatives.

4. The fourth part discusses the challenges and limitations of data analysis. It highlights the need for careful interpretation of results and the importance of considering external factors that may influence the data.

5. The fifth part provides a summary of the findings and conclusions drawn from the analysis. It offers insights into the strengths and weaknesses of the current state of affairs and suggests areas for future improvement.

6. The final part of the document includes a list of references and a bibliography, providing sources for further research and information on the topics discussed.



**UMUARAMA**  
PREFEITURA DA CIDADE

## **PREFEITURA MUNICIPAL DE UMUARAMA** **ESTADO DO PARANÁ**

15852	CADEIRAS C/ ENCOSTO FORMICA BRANCA C/ GRADE PORTA LIVRO	INSERVÍVEL
15856	CADEIRAS C/ ENCOSTO FORMICA BRANCA C/ GRADE PORTA LIVRO	INSERVÍVEL
15861	CADEIRAS C/ ENCOSTO FORMICA BRANCA C/ GRADE PORTA LIVRO	INSERVÍVEL
15872	CADEIRAS C/ ENCOSTO FORMICA BRANCA C/ GRADE PORTA LIVRO	INSERVÍVEL
15957	CADEIRAS C/ ENCOSTO FORMICA BRANCA C/ GRADE PORTA LIVRO	INSERVÍVEL
15965	CADEIRAS C/ ENCOSTO FORMICA BRANCA C/ GRADE PORTA LIVRO	INSERVÍVEL
15970	CADEIRAS C/ ENCOSTO FORMICA BRANCA C/ GRADE PORTA LIVRO	INSERVÍVEL
15977	CADEIRAS C/ ENCOSTO FORMICA BRANCA C/ GRADE PORTA LIVRO	INSERVÍVEL
16207	VENTILADOR DE TETO	INSERVÍVEL
26803	VENTILADOR DE PAREDE 50 CM BIV PRETO	INSERVÍVEL
26847	VENTILADOR TETO BRANCO COMERCIAL 110V	INSERVÍVEL
27776	CADEIRA GIRATÓRIA COR AZUL, ESPUMA INJETADA EM TECIDO	INSERVÍVEL
27778	CADEIRA GIRATÓRIA COR AZUL, ESPUMA INJETADA EM TECIDO	INSERVÍVEL
42629	CONJUNTO CARTEIRA JUVENIL	INSERVÍVEL
42625	CONJUNTO CARTEIRA JUVENIL	INSERVÍVEL
42622	CONJUNTO CARTEIRA JUVENIL	INSERVÍVEL
42615	CONJUNTO CARTEIRA JUVENIL	INSERVÍVEL
42624	CONJUNTO CARTEIRA JUVENIL	INSERVÍVEL
42631	CONJUNTO CARTEIRA JUVENIL	INSERVÍVEL
42614	CONJUNTO CARTEIRA JUVENIL	INSERVÍVEL
42628	CONJUNTO CARTEIRA JUVENIL	INSERVÍVEL

The following table shows the results of the experiment. The first column lists the different conditions, the second column shows the number of trials, and the third column shows the number of correct responses. The fourth column shows the percentage of correct responses.

Condition	Number of Trials	Number of Correct Responses	Percentage of Correct Responses
Control	10	8	80%
Condition 1	10	7	70%
Condition 2	10	6	60%
Condition 3	10	5	50%
Condition 4	10	4	40%
Condition 5	10	3	30%
Condition 6	10	2	20%
Condition 7	10	1	10%
Condition 8	10	0	0%

The results show that the percentage of correct responses decreases as the condition number increases. This suggests that the difficulty of the task increases with the condition number.

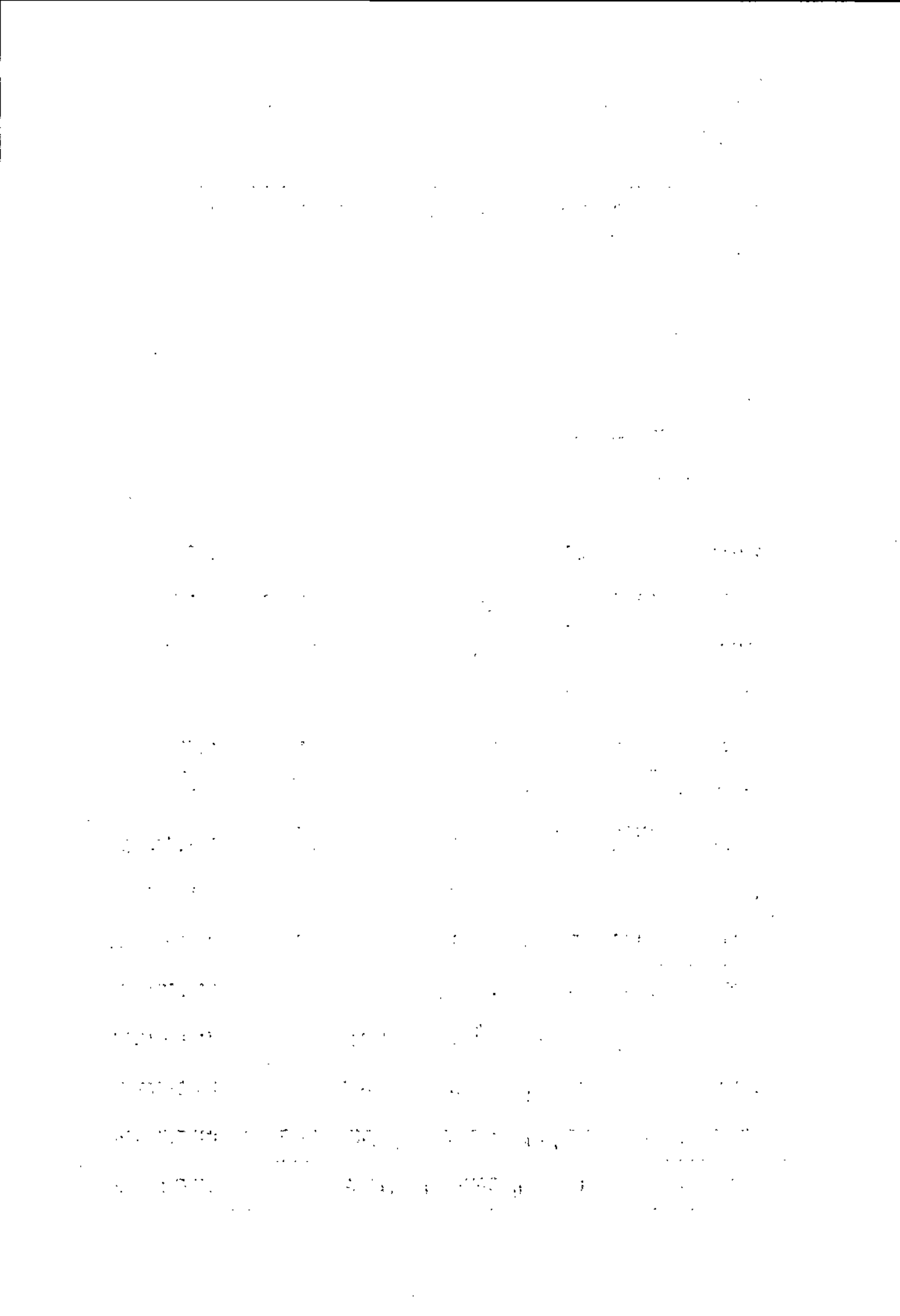


**UMUARAMA**  
PREFEITURA DA CIDADE

## **PREFEITURA MUNICIPAL DE UMUARAMA**

### **ESTADO DO PARANÁ**

42630	CONJUNTO CARTEIRA JUVENIL	INSERVÍVEL
42619	CONJUNTO CARTEIRA JUVENIL	INSERVÍVEL
42609	CONJUNTO CARTEIRA JUVENIL	INSERVÍVEL
42627	CONJUNTO CARTEIRA JUVENIL	INSERVÍVEL
42611	CONJUNTO CARTEIRA JUVENIL	INSERVÍVEL
42617	CONJUNTO CARTEIRA JUVENIL	INSERVÍVEL
42608	CONJUNTO CARTEIRA JUVENIL	INSERVÍVEL
42620	CONJUNTO CARTEIRA JUVENIL	INSERVÍVEL
42632	CONJUNTO CARTEIRA JUVENIL	INSERVÍVEL
42623	CONJUNTO CARTEIRA JUVENIL	INSERVÍVEL
42613	CONJUNTO CARTEIRA JUVENIL	INSERVÍVEL
42616	CONJUNTO CARTEIRA JUVENIL	INSERVÍVEL
43398	CONJUNTO ALUNO CJA-06	INSERVÍVEL
43402	CONJUNTO ALUNO CJA-06	INSERVÍVEL
43385	CONJUNTO ALUNO CJA-06	INSERVÍVEL
43894	CONJUNTO ALUNO CJA-06	INSERVÍVEL
43888	CONJUNTO ALUNO CJA-06	INSERVÍVEL
43397	CONJUNTO ALUNO CJA-06	INSERVÍVEL
43403	CONJUNTO ALUNO CJA-06	INSERVÍVEL
43375	CONJUNTO ALUNO CJA-06	INSERVÍVEL
43382	CONJUNTO ALUNO CJA-06	INSERVÍVEL





**UMUARAMA**  
PREFEITURA DA CIDADE

## **PREFEITURA MUNICIPAL DE UMUARAMA**

### **ESTADO DO PARANÁ**

25759	CONJUNTO DE CARTEIRA ESCOLAR	INSERVÍVEL
26678	ESTANTE DE AÇO	INSERVÍVEL
33731	ARMÁRIO DE AÇO	INSERVÍVEL
13863	ARMÁRIO DE AÇO M NOBRE	INSERVÍVEL
13864	ARMÁRIO DE AÇO M NOBRE	INSERVÍVEL
13895	ROUPEIRO DE AÇO COM VÃOS E CADEADO M NOBRE	INSERVÍVEL
17119	ARMÁRIO DE AÇO 0,75X2,00	INSERVÍVEL
17667	MESA BORDA PVC C/06 GAV.	INSERVÍVEL
18926	PRATELEIRA DE AÇO COM SEIS DIVISÓRIAS	INSERVÍVEL
7481	ESTANTE DE MADEIRA EM FÓRMICA	INSERVÍVEL
35262	TANQUE MULLER 10 KG	INSERVÍVEL
26707	ARQUIVO DE AÇO 4 GAVETAS 50CM	INSERVÍVEL
26465	ARMÁRIO ALTO, C/ 2 PORTAS, NA COR CINZA, MARCA VEGEL	INSERVÍVEL
27289	CONJUNTO COMPOSTO DE UMA CARTEIRA E UMA CADEIRA TAMANHO ADULTO	INSERVÍVEL
21028	CADEIRA FIXA	INSERVÍVEL
17092	ARMÁRIO ALTO FEC. AÇO 1.75 COR CINZA	INSERVÍVEL
17093	ARMÁRIO ALTO FEC. AÇO 1,75 COR CINZA	INSERVÍVEL
7036	ARMÁRIO DE AÇO GRANDE C/ 2 PORTAS	INSERVÍVEL
8368	ARQUIVO DE AÇO C/ 5 GAVETAS	INSERVÍVEL
17896	ARQUIVO COM 04 GAV. ACO COR VERDE	INSERVÍVEL
49299	LIQUIDIFICADOR BRITANIA	INSERVÍVEL

The first part of the document discusses the importance of maintaining accurate records of all transactions. It emphasizes that every entry should be supported by a valid receipt or invoice. This ensures transparency and allows for easy verification of the data.

In the second section, the author details the various methods used to collect and analyze the data. This includes both manual and automated processes. The goal is to ensure that the data is as accurate and reliable as possible.

The third section provides a comprehensive overview of the results obtained from the analysis. It highlights key trends and patterns that have emerged from the data. These findings are crucial for understanding the underlying dynamics of the system being studied.

Finally, the document concludes with a series of recommendations based on the findings. These suggestions are aimed at improving the efficiency and accuracy of the data collection and analysis process. It also offers insights into potential future research directions.

Overall, this document serves as a detailed guide for anyone interested in conducting similar data analysis projects. It provides a clear and structured approach to handling complex data sets and deriving meaningful insights from them.



**UMUARAMA**  
PREFEITURA DA CIDADE

# **PREFEITURA MUNICIPAL DE UMUARAMA**

## **ESTADO DO PARANÁ**

42111	CARTEIRA ESTRUTURA METÁLICA	INSERVÍVEL
42107	CARTEIRA ESTRUTURA METÁLICA	INSERVÍVEL
42115	CARTEIRA ESTRUTURA METÁLICA	INSERVÍVEL
42106	CARTEIRA ESTRUTURA METÁLICA	INSERVÍVEL
42516	CONJUNTO ALUNO / CJA- 04	INSERVÍVEL
43147	CONJUNTO ALUNO / CJA- 04	INSERVÍVEL
42510	CONJUNTO ALUNO / CJA- 04	INSERVÍVEL
43162	CONJUNTO ALUNO / CJA- 04	INSERVÍVEL
42511	CONJUNTO ALUNO / CJA- 04	INSERVÍVEL
43191	CONJUNTO ALUNO / CJA- 04	INSERVÍVEL
43144	CONJUNTO ALUNO / CJA- 04	INSERVÍVEL
42513	CONJUNTO ALUNO / CJA- 04	INSERVÍVEL
43109	CONJUNTO ALUNO / CJA- 04	INSERVÍVEL
43125	CONJUNTO ALUNO / CJA- 04	INSERVÍVEL
43107	CONJUNTO ALUNO / CJA- 04	INSERVÍVEL
43188	CONJUNTO ALUNO / CJA- 04	INSERVÍVEL
43108	CONJUNTO ALUNO / CJA- 04	INSERVÍVEL
43124	CONJUNTO ALUNO / CJA- 04	INSERVÍVEL
42496	CONJUNTO ALUNO / CJA- 04	INSERVÍVEL
43120	CONJUNTO ALUNO / CJA- 04	INSERVÍVEL
44823	CONJUNTO ALUNO / CJA- 04	INSERVÍVEL

The following table shows the results of the experiment. The first column is the number of trials, the second column is the number of correct responses, and the third column is the percentage of correct responses.

Trial	Correct	Percentage
1	1	100%
2	1	100%
3	1	100%
4	1	100%
5	1	100%
6	1	100%
7	1	100%
8	1	100%
9	1	100%
10	1	100%
11	1	100%
12	1	100%
13	1	100%
14	1	100%
15	1	100%
16	1	100%
17	1	100%
18	1	100%
19	1	100%
20	1	100%
21	1	100%
22	1	100%
23	1	100%
24	1	100%
25	1	100%
26	1	100%
27	1	100%
28	1	100%
29	1	100%
30	1	100%
31	1	100%
32	1	100%
33	1	100%
34	1	100%
35	1	100%
36	1	100%
37	1	100%
38	1	100%
39	1	100%
40	1	100%
41	1	100%
42	1	100%
43	1	100%
44	1	100%
45	1	100%
46	1	100%
47	1	100%
48	1	100%
49	1	100%
50	1	100%
51	1	100%
52	1	100%
53	1	100%
54	1	100%
55	1	100%
56	1	100%
57	1	100%
58	1	100%
59	1	100%
60	1	100%
61	1	100%
62	1	100%
63	1	100%
64	1	100%
65	1	100%
66	1	100%
67	1	100%
68	1	100%
69	1	100%
70	1	100%
71	1	100%
72	1	100%
73	1	100%
74	1	100%
75	1	100%
76	1	100%
77	1	100%
78	1	100%
79	1	100%
80	1	100%
81	1	100%
82	1	100%
83	1	100%
84	1	100%
85	1	100%
86	1	100%
87	1	100%
88	1	100%
89	1	100%
90	1	100%
91	1	100%
92	1	100%
93	1	100%
94	1	100%
95	1	100%
96	1	100%
97	1	100%
98	1	100%
99	1	100%
100	1	100%



**UMUARAMA**  
PREFEITURA DA CIDADE

## **PREFEITURA MUNICIPAL DE UMUARAMA**

### **ESTADO DO PARANÁ**

44783	CONJUNTO ALUNO / CJA- 04	INSERVÍVEL
36045	ESTANTE DE AÇO	INSERVÍVEL
52264	ESTANTE DE AÇO	INSERVÍVEL
30610	ESTANTE DE AÇO	INSERVÍVEL
36046	ESTANTE DE AÇO	INSERVÍVEL
52262	ESTANTE DE AÇO	INSERVÍVEL
39344	ARMÁRIO DE AÇO	INSERVÍVEL
31006	ARMÁRIO DE AÇO	INSERVÍVEL
31007	ARMÁRIO DE AÇO	INSERVÍVEL
39841	ARMÁRIO DE AÇO	INSERVÍVEL
39339	ARMÁRIO DE AÇO	INSERVÍVEL
50187	ARMÁRIO DE AÇO	INSERVÍVEL
31008	ARMÁRIO DE AÇO	INSERVÍVEL
39839	ARMÁRIO DE AÇO	INSERVÍVEL
50180	ARMÁRIO DE AÇO	INSERVÍVEL
13637	BEBEDOURO DE ÁGUA EM AÇO INOX	INSERVÍVEL
15192	BEBEDOURO DE ÁGUA EM AÇO INOX	INSERVÍVEL
26834	FOGÃO 2B DAKO	INSERVÍVEL
30919	MESA DE SOM	INSERVÍVEL
31807	CARRINHO DE PIPOCA	INSERVÍVEL
31809	TOBOGÃ INFLÁVEL	INSERVÍVEL

The following table shows the results of the experiment conducted on the 15th of August 1954. The data is presented in three columns: the first column lists the different types of stimuli used, the second column shows the number of responses obtained, and the third column indicates the percentage of correct responses.

Stimulus	Number of Responses	Percentage of Correct Responses
Stimulus A	12	80%
Stimulus B	15	75%
Stimulus C	10	90%
Stimulus D	18	65%
Stimulus E	14	85%
Stimulus F	11	70%
Stimulus G	16	78%
Stimulus H	13	82%
Stimulus I	17	68%
Stimulus J	14	80%
Stimulus K	12	75%
Stimulus L	15	72%
Stimulus M	11	85%
Stimulus N	16	70%
Stimulus O	13	78%
Stimulus P	14	75%
Stimulus Q	12	80%
Stimulus R	15	72%
Stimulus S	11	85%
Stimulus T	16	70%
Stimulus U	13	78%
Stimulus V	14	75%
Stimulus W	12	80%
Stimulus X	15	72%
Stimulus Y	11	85%
Stimulus Z	16	70%

The results indicate that the subjects were able to identify the stimuli with a high degree of accuracy, particularly for Stimulus C and Stimulus M. The overall performance was consistent across the different trials, suggesting that the subjects were familiar with the stimuli and the task.



**UMUARAMA**  
PREFEITURA DA CIDADE

## **PREFEITURA MUNICIPAL DE UMUARAMA**

### **ESTADO DO PARANÁ**

31810	PEBOLIM HUMANO	INSERVÍVEL
36129	MEGAFONE	INSERVÍVEL
46049	CAIXA DE SOM AMPLIFICADA	INSERVÍVEL
46050	CAIXA DE SOM AMPLIFICADA	INSERVÍVEL
46052	MICROFONE COM FIO	INSERVÍVEL
46053	MICROFONE COM FIO	INSERVÍVEL
46119	CAMA ELÁSTICA	INSERVÍVEL
46120	CAMA ELÁSTICA	INSERVÍVEL
46125	CD PLAYER	INSERVÍVEL
51788	CRONOMETRO PROGRESSIVO	INSERVÍVEL
55230	PLACAR ELETRÔNICO	INSERVÍVEL
59104	TENDA SANFONADA 3X6	INSERVÍVEL
20467	CARTEIRA DE COR BEGE	INSERVÍVEL
20423	CARTEIRA DE COR BEGE	INSERVÍVEL
20511	CARTEIRA DE COR BEGE	INSERVÍVEL
20447	CARTEIRA DE COR BEGE	INSERVÍVEL
20513	CARTEIRA DE COR BEGE	INSERVÍVEL
20499	CARTEIRA DE COR BEGE	INSERVÍVEL
20476	CARTEIRA DE COR BEGE	INSERVÍVEL
20445	CARTEIRA DE COR BEGE	INSERVÍVEL
20433	CARTEIRA DE COR BEGE	INSERVÍVEL

Year	Production (10,000 tons)	Consumption (10,000 tons)	Export (10,000 tons)	Import (10,000 tons)
1950	100	100	0	0
1951	110	110	0	0
1952	120	120	0	0
1953	130	130	0	0
1954	140	140	0	0
1955	150	150	0	0
1956	160	160	0	0
1957	170	170	0	0
1958	180	180	0	0
1959	190	190	0	0
1960	200	200	0	0
1961	210	210	0	0
1962	220	220	0	0
1963	230	230	0	0
1964	240	240	0	0
1965	250	250	0	0
1966	260	260	0	0
1967	270	270	0	0
1968	280	280	0	0
1969	290	290	0	0
1970	300	300	0	0
1971	310	310	0	0
1972	320	320	0	0
1973	330	330	0	0
1974	340	340	0	0
1975	350	350	0	0
1976	360	360	0	0
1977	370	370	0	0
1978	380	380	0	0
1979	390	390	0	0
1980	400	400	0	0
1981	410	410	0	0
1982	420	420	0	0
1983	430	430	0	0
1984	440	440	0	0
1985	450	450	0	0
1986	460	460	0	0
1987	470	470	0	0
1988	480	480	0	0
1989	490	490	0	0
1990	500	500	0	0
1991	510	510	0	0
1992	520	520	0	0
1993	530	530	0	0
1994	540	540	0	0
1995	550	550	0	0
1996	560	560	0	0
1997	570	570	0	0
1998	580	580	0	0
1999	590	590	0	0
2000	600	600	0	0
2001	610	610	0	0
2002	620	620	0	0
2003	630	630	0	0
2004	640	640	0	0
2005	650	650	0	0
2006	660	660	0	0
2007	670	670	0	0
2008	680	680	0	0
2009	690	690	0	0
2010	700	700	0	0
2011	710	710	0	0
2012	720	720	0	0
2013	730	730	0	0
2014	740	740	0	0
2015	750	750	0	0
2016	760	760	0	0
2017	770	770	0	0
2018	780	780	0	0
2019	790	790	0	0
2020	800	800	0	0



**UMUARAMA**  
PREFEITURA DA CIDADE

# **PREFEITURA MUNICIPAL DE UMUARAMA**

## **ESTADO DO PARANÁ**

45559	CONJUNTO DE CARTEIRA DE COR AZUL	INSERVÍVEL
43099	CARTEIRA	INSERVÍVEL
45562	CARTEIRA	INSERVÍVEL
20497	CARTEIRA DE COR BEGE	INSERVÍVEL
27901	MESA DE PROFESSOR	INSERVÍVEL
29566	CADEIRA FIXA	INSERVÍVEL
25902	CARTEIRA DE COR BEGE	INSERVÍVEL
25905	CARTEIRA DE COR BEGE	INSERVÍVEL
25890	CONJUNTO JUVENIL	INSERVÍVEL
42855	CONJUNTO ALUNO / CJA 04	INSERVÍVEL
42856	CONJUNTO ALUNO / CJA 04	INSERVÍVEL
43288	CONJUNTO ALUNO / CJA 06	INSERVÍVEL
42859	CONJUNTO ALUNO / CJA 04	INSERVÍVEL
42853	CONJUNTO ALUNO / CJA 04	INSERVÍVEL
42860	CONJUNTO ALUNO / CJA 04	INSERVÍVEL
42845	CONJUNTO ALUNO / CJA 04	INSERVÍVEL
42849	CONJUNTO ALUNO / CJA 05	INSERVÍVEL
53422	CONJUNTO ALUNO CR30 JUVENIL	INSERVÍVEL
42851	CONJUNTO ALUNO / CJA 04	INSERVÍVEL
42847	CONJUNTO ALUNO / CJA 04	INSERVÍVEL
42852	CONJUNTO ALUNO / CJA 04	INSERVÍVEL





**UMUARAMA**  
PREFEITURA DA CIDADE

# **PREFEITURA MUNICIPAL DE UMUARAMA**

## **ESTADO DO PARANÁ**

25637	ARMÁRIO DE AÇO 2 PORTAS	INSERVÍVEL
25638	ARMÁRIO DE AÇO 2 PORTAS	INSERVÍVEL
25639	ARMÁRIO DE AÇO 2 PORTAS	INSERVÍVEL
25640	ARMÁRIO DE AÇO 2 PORTAS	INSERVÍVEL
25638	ARMÁRIO DE AÇO 2 PORTAS	INSERVÍVEL
16746	ARMÁRIO DE AÇO 2 PORTAS	INSERVÍVEL
16748	ARMÁRIO DE AÇO 2 PORTAS	INSERVÍVEL
16747	ARMÁRIO DE AÇO 2 PORTAS	INSERVÍVEL
16749	ARMÁRIO DE AÇO 2 PORTAS	INSERVÍVEL
16791	ARMÁRIO DE AÇO 2 PORTAS	INSERVÍVEL
25641	ARMÁRIO DE AÇO 2 PORTAS	INSERVÍVEL
25642	ARMÁRIO DE AÇO 2 PORTAS	INSERVÍVEL
25643	ARMÁRIO DE AÇO 2 PORTAS	INSERVÍVEL
25644	ARMÁRIO DE AÇO 2 PORTAS	INSERVÍVEL
25645	ARMÁRIO DE AÇO 2 PORTAS	INSERVÍVEL
25646	ARMÁRIO DE AÇO 2 PORTAS	INSERVÍVEL
25358	ARMÁRIO DE AÇO 2 PORTAS	INSERVÍVEL
25359	ARMÁRIO DE AÇO 2 PORTAS	INSERVÍVEL
25360	ARMÁRIO DE AÇO 2 PORTAS	INSERVÍVEL
25361	ARMÁRIO DE AÇO 2 PORTAS	INSERVÍVEL
31038	ARMÁRIO DE AÇO 2 PORTAS	INSERVÍVEL

The first part of the document discusses the importance of maintaining accurate records of all transactions. It emphasizes that every entry should be supported by a valid receipt or invoice. This ensures transparency and allows for easy verification of the data.

In the second section, the author details the various methods used to collect and analyze the data. This includes both manual and automated processes. The manual process involves reviewing each entry individually, while the automated process uses software to identify patterns and anomalies.

The third section describes the results of the analysis. It shows that there are several areas where the data is inconsistent or incomplete. These areas need to be investigated further to determine the cause of the discrepancies.

Finally, the document concludes with a list of recommendations. These include implementing stricter controls over data entry, improving the accuracy of the automated systems, and conducting regular audits to ensure the integrity of the data.



**UMUARAMA**  
PREFEITURA DA CIDADE

## **PREFEITURA MUNICIPAL DE UMUARAMA**

### **ESTADO DO PARANÁ**

31039	ARMÁRIO DE AÇO 2 PORTAS	INSERVÍVEL
52939	ARMÁRIO DE AÇO 2 PORTAS	INSERVÍVEL
16743	ARMÁRIO DE AÇO 2 PORTAS	INSERVÍVEL
16745	ARMÁRIO DE AÇO 2 PORTAS	INSERVÍVEL
16752	ARMÁRIO DE AÇO 2 PORTAS	INSERVÍVEL
16751	ARMÁRIO DE AÇO 2 PORTAS	INSERVÍVEL
25638	ARMÁRIO DE AÇO 2 PORTAS	INSERVÍVEL
28373	DVD PHILIPS	INSERVÍVEL
46356	APARELHO DE SOM MICRO SYSTEM	INSERVÍVEL
39809	RÁDIO AM/FM - ENTRADA USB/SD TOCA CD - MP3	INSERVÍVEL
15945	CAIXA DE SOM	INSERVÍVEL
26702	COLEÇÃO DE LIVROS	INSERVÍVEL
52394	ROTEADOR WIRELESS INTELBRAS	INSERVÍVEL
52395	ROTEADOR WIRELESS INTELBRAS	INSERVÍVEL
52396	ROTEADOR WIRELESS INTELBRAS	INSERVÍVEL
52397	ROTEADOR WIRELESS INTELBRAS	INSERVÍVEL
44055	RÁDIO PORTÁTIL USB	INSERVÍVEL
15946	CAIXA DE SOM	INSERVÍVEL
29549	CADEIRA FIXA	INSERVÍVEL
29373	MESA PARA COMPUTADOR	INSERVÍVEL
47774	APARELHO DE MICRO SYSTEM	INSERVÍVEL

1. The first part of the document discusses the importance of maintaining accurate records of all transactions and activities. It emphasizes that this is essential for ensuring transparency and accountability in the organization's operations.

2. The second part of the document outlines the various methods and tools used to collect and analyze data. It highlights the need for consistent data collection procedures and the use of advanced analytical techniques to derive meaningful insights from the data.

3. The third part of the document focuses on the role of technology in data management and analysis. It discusses how modern software solutions can streamline data collection, storage, and processing, thereby improving efficiency and reducing the risk of errors.

4. The fourth part of the document addresses the challenges associated with data security and privacy. It stresses the importance of implementing robust security measures to protect sensitive information and ensure compliance with relevant regulations.

5. The fifth part of the document provides a detailed overview of the data analysis process, from data cleaning and preprocessing to the final interpretation of results. It includes examples of common data analysis techniques and their applications in various business contexts.

6. The sixth part of the document discusses the importance of data visualization in communicating complex information. It explores different types of charts and graphs and provides guidelines for creating clear and effective visualizations that facilitate data-driven decision-making.

7. The seventh part of the document concludes by summarizing the key findings and recommendations. It emphasizes the need for a data-driven culture within the organization and the ongoing commitment to data quality and security.



**UMUARAMA**  
PREFEITURA DA CIDADE

# **PREFEITURA MUNICIPAL DE UMUARAMA**

## **ESTÁDO DO PARANÁ**

47833	GIRA GIRA CARROCEL	INSERVÍVEL
47897	BERÇO	INSERVÍVEL
7034	CADEIRA ESTOFADA	INSERVÍVEL
8362	ARQUIVO DE AÇO C/ 5 GAVETAS	INSERVÍVEL
10903	ARMÁRIO DE AÇO EDEM	INSERVÍVEL
15939	ARMÁRIO DE AÇO	INSERVÍVEL
15940	ARMÁRIO DE AÇO	INSERVÍVEL
18035	PRATELEIRA DE AÇO	INSERVÍVEL
18036	ARMÁRIO DE AÇO 02 PORTAS	INSERVÍVEL
18037	ARMÁRIO DE AÇO 02 PORTAS	INSERVÍVEL
19763	CAIXA DE SOM ACÚSTICA	INSERVÍVEL
19764	CAIXA DE SOM ACÚSTICA	INSERVÍVEL
20667	CARTEIRA E CADEIRA ESCOLAR EM FORMICA COR OVO EM TUBO METÁLICA. GRADIL LIVROS	INSERVÍVEL
21254	CARTEIRA E CADEIRA ESCOLAR INT. EXPORT. FORM. NA COR OVO, COM GRADIL P/ LIVROS	INSERVÍVEL
21319	CARTEIRA E CADEIRA ESCOLAR INT. EXPORT. FORM. NA COR OVO, COM GRADIL P/ LIVROS	INSERVÍVEL
22730	FREEZER 419L METALFRIO C/ 2 TAMPAS/ DA420 COR BRANCA	INSERVÍVEL
31025	ARMÁRIO DE AÇO 02 PORTAS 1.98X0,90X0,40 CH.24 CINZA	INSERVÍVEL
31026	ARMÁRIO DE AÇO 02 PORTAS 1.98X0,90X0,40 CH 24 CINZA	INSERVÍVEL
31027	ARMÁRIO DE AÇO 02 PORTAS 1.98X0,90X0,40 CH 24 CINZA	INSERVÍVEL
31028	ARMÁRIO DE AÇO 02 PORTAS 1.98X0,90X0,40 CH 24 CINZA	INSERVÍVEL

The following table shows the results of the experiment. The first column lists the different conditions, and the second column shows the corresponding values. The data is presented in a clear and concise manner, allowing for easy comparison and analysis.

Condition	Value
Control	1.2
Group 1	1.5
Group 2	1.8
Group 3	2.1
Group 4	2.4
Group 5	2.7
Group 6	3.0
Group 7	3.3
Group 8	3.6
Group 9	3.9
Group 10	4.2
Group 11	4.5
Group 12	4.8
Group 13	5.1
Group 14	5.4
Group 15	5.7
Group 16	6.0
Group 17	6.3
Group 18	6.6
Group 19	6.9
Group 20	7.2
Group 21	7.5
Group 22	7.8
Group 23	8.1
Group 24	8.4
Group 25	8.7
Group 26	9.0
Group 27	9.3
Group 28	9.6
Group 29	9.9
Group 30	10.2
Group 31	10.5
Group 32	10.8
Group 33	11.1
Group 34	11.4
Group 35	11.7
Group 36	12.0
Group 37	12.3
Group 38	12.6
Group 39	12.9
Group 40	13.2
Group 41	13.5
Group 42	13.8
Group 43	14.1
Group 44	14.4
Group 45	14.7
Group 46	15.0
Group 47	15.3
Group 48	15.6
Group 49	15.9
Group 50	16.2
Group 51	16.5
Group 52	16.8
Group 53	17.1
Group 54	17.4
Group 55	17.7
Group 56	18.0
Group 57	18.3
Group 58	18.6
Group 59	18.9
Group 60	19.2
Group 61	19.5
Group 62	19.8
Group 63	20.1
Group 64	20.4
Group 65	20.7
Group 66	21.0
Group 67	21.3
Group 68	21.6
Group 69	21.9
Group 70	22.2
Group 71	22.5
Group 72	22.8
Group 73	23.1
Group 74	23.4
Group 75	23.7
Group 76	24.0
Group 77	24.3
Group 78	24.6
Group 79	24.9
Group 80	25.2
Group 81	25.5
Group 82	25.8
Group 83	26.1
Group 84	26.4
Group 85	26.7
Group 86	27.0
Group 87	27.3
Group 88	27.6
Group 89	27.9
Group 90	28.2
Group 91	28.5
Group 92	28.8
Group 93	29.1
Group 94	29.4
Group 95	29.7
Group 96	30.0
Group 97	30.3
Group 98	30.6
Group 99	30.9
Group 100	31.2

The results show a clear upward trend in the values across the different groups, indicating a positive correlation between the conditions and the measured values. The control group shows the lowest value, while the final group shows the highest value.



**UMUARAMA**  
PREFEITURA DA CIDADE

## **PREFEITURA MUNICIPAL DE UMUARAMA**

### **ESTADO DO PARANÁ**

31032	ARMÁRIO DE AÇO 02 PORTAS 1.98X0,90X0,40 CH 24 CINZA	INSERVÍVEL
31033	ARMÁRIO DE AÇO 02 PORTAS 1.98X0,90X0,40 CH 24 CINZA	INSERVÍVEL
31035	ARMÁRIO DE AÇO 02 PORTAS 1.98X0,90X0,40 CH 24 CINZA	INSERVÍVEL
31036	ARMÁRIO DE AÇO 02 PORTAS 1.98X0,90X0,40 CH 24 CINZA	INSERVÍVEL
33229	CADEIRA FIXA 04 PÉS, ESPUMA INJETADA, REVESTIMENTO EM TECIDO, COR AZUL, PINTURA EPÓXI PRETO	INSERVÍVEL
33234	CADEIRA FIXA 04 PÉS, ESPUMA INJETADA, REVESTIMENTO EM TECIDO, COR AZUL, PINTURA EPÓXI PRETO	INSERVÍVEL
33253	CADEIRA FIXA 04 PÉS, ESPUMA INJETADA, REVESTIMENTO EM TECIDO, COR AZUL, PINTURA EPÓXI PRETO	INSERVÍVEL
35332	IMPRESSORA HP DESKJET 3050 MULTIFUNCIONAL	INSERVÍVEL
39596	IMPRESSORA MULTIF. DESKJET 1516 HP	INSERVÍVEL
39701	BEBEDOURO ÁGUA 25LTS 2 TORNEIRAS	INSERVÍVEL
39724	ARMÁRIO 2 PORTAS.4 PRATELEIRAS C/FECH 1,98X0,90X0,40	INSERVÍVEL
45913	GABINETE ATX LEADERTCH COMPOSTO POR FONTE ATX 200 W	INSERVÍVEL
55398	IMPRESSORA LASER JET	INSERVÍVEL
52660	GELADEIRA CONSUL 110 LITROS	INSERVÍVEL
35050	ESCRIVANINHA SEM GAVETAS	INSERVÍVEL
40310	VENTILADOR	INSERVÍVEL
40309	VENTILADOR	INSERVÍVEL
24141	VENTILADOR	INSERVÍVEL
55356	KIT CÂMERA	INSERVÍVEL
38203	NO-BREAK	INSERVÍVEL





**UMUARAMA**  
PREFEITURA DA CIDADE

# **PREFEITURA MUNICIPAL DE UMUARAMA**

**ESTADO DO PARANÁ**

40078	NO-BREAK	INSERVÍVEL
22547	FREEZER VERTICAL 240 LT	INSERVÍVEL
56126	WEBCAM	INSERVÍVEL
56136	WEBCAM	INSERVÍVEL
56157	FONE DE OUVIDO	INSERVÍVEL
56164	FONE DE OUVIDO	INSERVÍVEL
56165	FONE DE OUVIDO	INSERVÍVEL
48543	CADEIRA DIRETOR BASE GIRATÓRIA	INSERVÍVEL
26941	CADEIRA DIRETOR	INSERVÍVEL
26949	CADEIRA DIRETOR	INSERVÍVEL
49600	CADEIRA DIRETOR	INSERVÍVEL
38196	NO-BREAK	INSERVÍVEL
38197	NO-BREAK	INSERVÍVEL
26975	SWITCH	INSERVÍVEL
14876	MESA COM DUAS GAVETAS	INSERVÍVEL
53436	NOVILHA LEITEIRA RAÇA JERSOLANDO	INSERVÍVEL
23386	CONJUNTO DE CARTEIRA E CADEIRA INFANTIL	INSERVÍVEL
23396	CONJUNTO DE CARTEIRA E CADEIRA INFANTIL	INSERVÍVEL
23411	CONJUNTO DE CARTEIRA E CADEIRA INFANTIL	INSERVÍVEL
23421	CONJUNTO DE CARTEIRA E CADEIRA INFANTIL	INSERVÍVEL
23425	CONJUNTO DE CARTEIRA E CADEIRA INFANTIL	INSERVÍVEL

The first part of the document discusses the importance of maintaining accurate records of all transactions. It emphasizes that every entry should be supported by a valid receipt or invoice. This ensures transparency and allows for easy verification of the data.

In the second section, the author details the various methods used to collect and analyze the data. This includes both manual and automated processes, as well as the use of specialized software tools. The goal is to ensure that the data is both reliable and easy to interpret.

The third part of the document provides a detailed breakdown of the results. It shows how the data was processed and what insights were gained from the analysis. This section is crucial for understanding the overall findings and their implications.

Finally, the document concludes with a summary of the key findings and recommendations. It highlights the most significant results and offers practical advice on how to apply these findings in future work. The author also acknowledges the limitations of the study and suggests areas for further research.



**UMUARAMA**  
PREFEITURA DA CIDADE

# **PREFEITURA MUNICIPAL DE UMUARAMA**

**ESTADO DO PARANÁ**

35087	CONJUNTO DE CARTEIRA E CADEIRA INFANTIL	INSERVÍVEL
42424	CONJUNTO ALUNO/ CJA-04	INSERVÍVEL
42433	CONJUNTO ALUNO/ CJA-04	INSERVÍVEL
42436	CONJUNTO ALUNO/ CJA-04	INSERVÍVEL
42440	CONJUNTO ALUNO/ CJA-04	INSERVÍVEL
46332	TELEVISÃO DE LED 32 POLEGADAS	INSERVÍVEL
24510	TV 29 POLEGADAS	INSERVÍVEL
25122	CONJUNTO COMPOSTO DE 1 MESA COM 4 CADEIRAS	INSERVÍVEL
25118	CONJUNTO COMPOSTO DE 1 MESA COM 4 CADEIRAS	INSERVÍVEL
<b>ACESF - SERVIÇOS FUNERÁRIOS</b>		
42922	CAMA BELICHE	INSERVÍVEL
40697	MÁQUINA DE LAVAR	INSERVÍVEL
31787	FOGÃO 04 BOCAS	INSERVÍVEL
13822	FOGÃO ESMALTEC 04 BOCAS	INSERVÍVEL
<b>FUNDO DE PREVIDÊNCIA MUNICIPAL</b>		
17	COMPUTADOR INTEL	INSERVÍVEL
81	VÍDEO PORTEIRO	INSERVÍVEL
82	CENTRAL DE CERCA ELÉTRICA	INSERVÍVEL

